



ANNUAIRE DES ASSOCIATIONS

Solidarité, Education, Culture
dans les Hauts-de-Seine

plus de 500 projets
soutenus depuis 2011
150 associations

édité par



**Fondation
Sainte-Geneviève**
Solidarité, éducation, culture
dans les Hauts-de-Seine

Avril 2024



TABLE DES MATIERES

3

Mot du Délégué Général

Découvrez le message du délégué général de la Fondation Sainte-Geneviève dans lequel il partage l'engagement de la Fondation pour une solidarité de proximité.

Présentation des thématiques

La Fondation soutient des actions qui oeuvrent dans les thématiques de la grande précarité, de l'éducation et de la formation, de l'insertion, de la santé et de l'handicap, de l'art et de la culture.

4

5

Annuaire

Découvrez l'univers des associations, explorez leur mission et entrez en contact pour mieux appréhender leur influence bénéfique.

Critères et Procédure subvention

Vous avez un projet à soumettre à la Fondation Sainte Geneviève, vérifier votre éligibilité et la procédure à suivre.

14



« Chères Amies, Chers Amis,

C'est avec un grand plaisir que je vous accueille dans cette première édition de notre "Annuaire des Associations 2024". En tant que Délégué général de la FSG, je suis honoré de présenter cet annuaire, un projet qui reflète notre engagement profond envers le tissu associatif de la Fondation Sainte-Geneviève.

Les associations jouent un rôle essentiel dans la construction de sociétés fortes et solidaires. Elles incitent à l'action, à la mobilisation et à la création de liens significatifs entre les individus partageant des valeurs communes. Cet annuaire est le fruit de notre désir de mettre en lumière les efforts remarquables de ces associations locales qui travaillent chaque jour pour améliorer la qualité de vie de nos concitoyens.

Dans les pages qui suivent, vous découvrirez une multitude d'associations dévouées qui œuvrent dans des domaines variés, de la grande précarité à l'accès à la culture en passant par l'écologie et la famille. Chacune d'entre elles a une histoire unique et un impact significatif sur notre département. Notre objectif est de fournir une plateforme permettant de les connaître, de les soutenir et de faciliter leur collaboration.

Nous vous encourageons à explorer cet annuaire, à vous laisser inspirer par les missions de ces associations, et à envisager les différentes façons dont vous pouvez vous impliquer et collaborer avec eux. Que ce soit en devenant membre, en apportant votre soutien financier, en offrant votre temps en tant que bénévole, ou en participant à leurs événements, chaque geste compte.

Nous tenons à remercier toutes les associations qui ont contribué à cet annuaire en partageant leurs informations. Leur attachement à l'action et leur dévouement est une source d'inspiration pour nous tous.

Enfin, nous espérons que cet annuaire servira de pont entre les associations elles-mêmes, favorisant ainsi une collaboration fructueuse et le renforcement des points qui nous relient.

Je vous souhaite une agréable lecture et vous encourage à vous joindre à nous dans notre engagement envers un avenir meilleur pour tous. »

Patrice Henry
Délégué Général



Cet annuaire regroupe un certain nombre d'associations soutenues par la Fondation Sainte Geneviève. Leur action s'inscrit dans les thématiques suivantes :

• **Art – Accès à la culture**

Promouvoir l'accès à l'art et à la culture pour tous à travers l'organisation d'événements artistiques, des ateliers, des expositions et des initiatives visant à enrichir la vie culturelle des jeunes et des adultes.

• **Education – Formation**

Favoriser l'accès à l'éducation et à la formation pour tous à travers des programmes éducatifs, des cours de formation et des ateliers.

• **Grande Précarité**

Apporter un soutien inconditionnel aux personnes en grande précarité pour préserver/restaurer leur dignité.

• **Insertion par l'emploi et le logement**

Accompagner les individus éloignés de l'emploi à travers des activités qui ont du sens à leurs yeux et qui les motivent à reprendre une activité professionnelle. **Lutter contre l'habitat précaire.**

• **Insertion sociale**

Favoriser l'inclusion sociale et la participation sociale des individus marginalisés ou vulnérables grâce à la mise en place de programmes de réinsertion.

• **Santé – Handicap**

Promouvoir l'accès à la santé et améliorer la qualité de vie des individus touchés par la maladie.

• **Ecologie**

Sensibiliser aux questions environnement à travers la mise en place d'alternatives.

ASSOCIATION	MISSION	THEMATIQUE
A BRAS OUVERTS 75015 PARIS 09 82 46 60 83 www.abrasouverts.fr	Accueillir par des accompagnateurs bénévoles, des enfants et des jeunes atteints de handicap, notamment de handicaps multiples lors de week-ends et de séjours.	Santé / Handicap
AFUTE 92700 COLOMBES 06 77 37 72 57 www.afute.fr	Favoriser l'insertion sociale des jeunes autistes et autres jeunes en situation de handicap par l'accès à la formation professionnelle, l'apprentissage, l'accès au travail, à l'emploi et à l'activité économique.	Santé / Handicap
ALBA CULTURA 75008 PARIS 01 40 47 58 90 www.ars-latina.com	Concevoir des programmes culturels et éditoriaux et organiser, seule ou en partenariat avec d'autres associations et institutions, des actions culturelles et de communication en tout genre dans des lieux ouverts comme dans des lieux clos.	Art / Accès à la Culture
ASSOCIATION POUR L'AMITIE - APA 75015 PARIS www.associationpourlamitie.com	Animer des appartements partagés, où habitent ensemble des personnes qui étaient sans domicile fixe, et des personnes qui ne l'étaient pas. Il s'agit d'une forme de « colocation solidaire ».	Insertion par le logement
ASSOCIATION CULTURELLE DE LA PAROISSE DE ST-CLOUD 92210 SAINT-CLOUD 01 41 12 80 80 www.paroissestcloud.fr	Créer, développer, gérer et animer des événements culturels et/ou festifs ouverts au public, en présence d'artistes, écrivains, penseurs, philosophes, théologiens, ou de tous intervenants dans les domaines culturel, éducatif...	Art / Accès à la Culture
ASSOCIATION DU SITE DE LA DEFENSE 92800 PUTEAUX 01 46 98 00 49 www.associationdusitedeladefense.fr	Permettre aux jeunes en perte de liens de prendre place dans la société en prenant en considération leur culture, leurs préoccupations, leur réalité et consolider leur estime de soi et contribuer à la reconnaissance chacun.	Education / Formation
ASSOCIATION FAMILIALE CATHOLIQUE D'ASNIERES-SUR-SEINE 92600 ASNIERES-SUR-SEINE www.asnieres-sur-seine.catholique.fr/afc/	Sauvegarder et défendre les droits et intérêts d'ordre matériel et moral de l'ensemble des familles qu'elle représente. Fonder ou favoriser toute entraide ou service d'intérêt familial.	Education / Formation
ASSOCIATION FAMILIALE CATHOLIQUE DE BOULOGNE-BILLANCOURT 92100 BOULOGNE-BILLANCOURT www.afc-de-boulogne.org	Promouvoir la famille, communauté de vie et d'amour, le mariage, l'ouverture à la vie et son respect, l'éducation de ses membres et la responsabilité éducative des parents et sa participation à la vie sociale.	Education / Formation

ASSOCIATION	MISSION	THEMATIQUE
ASSOCIATION FAMILIALE CATHOLIQUE DE BOURG-LA-REINE 92340 BOURG-LA-REINE www.afc-france.org/afc/afc-de-bourg-la-reine/	Représenter les droits et les intérêts matériels et moraux des familles. Promouvoir le respect de la moralité publique. Lutter contre les fléaux sociaux et développer le sens de la famille.	Education / Formation
ASSOCIATION FAMILIALE CATHOLIQUE DE LA GARENNE-COLOMBES 92250 LA GARENNE-COLOMBES	Représenter et valoriser la famille dans la sphère politique et sociale locale et la soutenir concrètement par de nombreux services : Chantiers-Education, conférences, bourse aux vêtements, baby-sitting, rencontres, etc.	Education / Formation
ASSOCIATION FAMILIALE CATHOLIQUE DE RUEIL https://afc92.org/rueil-malmaison-suresnes-nanterre/	Promouvoir les droits des familles, tels qu'ils sont définis par la charte des droits de la famille du Saint-Siège de 1983, et, en référence à la déclaration universelle des droits de l'homme de 1948, défendre les intérêts des familles.	Education / Formation
ASSOCIATION FAMILIALE CATHOLIQUE DE ST-CLOUD 92210 SAINT-CLOUD https://paroissesstcloud.fr/associations-familiales-catholiques/	Agir dans la société pour la mise en application de l'enseignement familial et social de l'Eglise catholique, la faire connaître et aider les familles à en vivre.	Education / Formation
ASSOCIATION NOTRE-DAME 92200 NEUILLY-SUR-SEINE 01 86 25 20 00 www.association-notre-dame.org	Accueillir des enfants et des adultes en état de handicap, leur donner les soins médicaux, l'éducation morale et une formation pédagogique et professionnelle adaptée à leurs capacités.	Santé / Handicap
AUTISME ESPOIR VERS L'ECOLE - AEEV 92100 BOULOGNE-BILLANCOURT 06 20 99 76 34 autisme-espoir.org	Intégrer progressivement les jeunes autistes dans l'école et dans la classe de leur niveau grâce à une stimulation individuelle obtenue par l'échange et le jeu.	Santé / Handicap
AUXILIA 92000 NANTERRE www.asso-auxilia.fr	Participer à la réintégration sociale et professionnelle de personnes en grande difficulté issues de la prison en leur offrant un logement, une formation et un accompagnement éducatif.	Education / Formation
BAGAGERIES SOLIDAIRES 92600 ASNIERES-SUR-SEINE www.bagagerie-solidaires92.org	Créer, gérer, en priorité sur le territoire des Hauts-de-Seine, des bagageries dédiées aux personnes en situation de précarité qui disposent d'un espace dédié pour le dépôt de leurs effets personnels et de bénéficier d'un accompagnement.	Grande Précarité

ASSOCIATION	MISSION	THEMATIQUE
BIEN GRANDIR ENSEMBLE 92260 FONTENAY-AUX-ROSES 06 75 07 32 88 www.biengrandirensemble.com	Contribuer au "mieux-être" des personnes en souffrance ou rencontrant des difficultés passagères en France et sur le territoire européen. Accompagner les personnes en difficulté.	Grande Précarité
CARTON PLEIN 75018 PARIS 01 44 85 37 01 www.cartonplein.org	Fournir une activité et une source de revenus à des personnes vivant en situation de grande précarité par la collecte de carton ou de toute autre matière valorisable afin de le trier, le stocker et le conditionner.	Insertion par l'emploi
CENTRE BOULONNAIS D'INITIATIVES JEUNESSE - CEBIJE 92100 BOULOGNE-BILLANCOURT 01 71 10 61 49 www.cebiije.com	Susciter, promouvoir et rassembler dans un objectif commun les activités visant à l'éducation et à la formation humaine de l'enfance et de la jeunesse, avec le souci de l'adaptation de cette action à l'évolution de l'environnement local.	Education / Formation
CENTRE POUR L'INITIATIVE DES JEUNES DE SURESNES - CELIJE 92150 SURESNES 01 47 72 15 10 www.celije.org	Susciter et promouvoir des activités visant au développement et à la formation humaine des jeunes de 15 à 25 ans en difficulté à Suresnes, avec le souci de l'adaptation de cette action à l'environnement local.	Education / Formation
CESAP LES CERISIERS 92500 RUEIL-MALMAISON 01 42 85 08 04 www.cesap.asso.fr	Soutenir la création d'une structure d'accueil pour personnes en situation de polyhandicap âgées de 12 ans ou plus dans les Hauts de Seine.	Santé / Handicap
CHATENAY BOLD'AIR 92290 CHÂTENAY-MALABRY www.chatenayboldair.fr	Proposer une aide alimentaire ou de services à prix réduits à des familles temporairement dans le besoin, être un lieu d'écoute et d'échange pour une action solidaire beaucoup plus étendue.	Grande Précarité
COLLECTIF COLOMBES SOLIDAIRE 92130 ISSY-LES-MOULINEAUX 06 76 51 06 45 www.carenews.com/collectif-colombes-solidaire	Agir pour la reconnaissance des parents d'élèves comme membres à part entière de la communauté éducative. Défendre les intérêts moraux et matériels de ses conseils locaux et de ses adhérents.	Education / Formation
COLLECTIF ROMEUROPE 92160 ANTONY 06 35 52 85 46 www.romeurope.org	Accompagner dans l'accès aux droits et vers l'insertion socio-professionnelle dans la société française des Roms vivant en particulier en habitat précaire (bidonvilles, squats,) situés à Antony et dans les environs.	Insertion par le logement

ASSOCIATION	MISSION	THEMATIQUE
DIACONIE 92 92000 NANTERRE 01 41 38 12 30 www.diocese92.fr/services-diocesains/diaconie	Soutenir les actions des personnes physiques ou morales qui œuvrent en faveur de tous ceux qui se trouvent en situation de fragilité ou de précarité.	Grande Précarité
ECOLE DU SERVICE A LA PERSONNE - ESP 92250 LA GARENNE-COLOMBES www.esp.paris.fr	Valoriser, professionnaliser et moderniser les métiers de l'accompagnement, du soin et du service aux personnes, et de promouvoir l'éducation et la formation des jeunes et des adultes, dans tous les domaines.	Education / Formation
ENSEMBLE 2 GENERATIONS 78220 VIROFLAY 06 86 50 66 77 www.ensemble2generations.fr	Promouvoir des solutions de cohabitation et de logements intergénérationnels solidaires entre jeunes et personnes âgées, avec comme souci primordial, l'accompagnement des personnes dans leurs situations de fragilité.	Grande Précarité
ENSEMBLE VOCAL JUBILEO 92410 VILLE D'AVRAY 01 44 13 02 05 www.ensemblejubileo.wordpress.com	Promouvoir par tous les moyens qu'elle jugera efficaces, la musique et le chant choral. Réaliser toute action d'animation, de concerts et de diffusion de la musique et du chant.	Art / Accès à la Culture
ENTRAIDE SOCIALE DE LA PASSERELLE - ESP 92210 SAINT-CLOUD 01 46 02 00 56 www.passerellesaintcloud.fr	Contribuer à l'amélioration du dialogue, de l'intégration sociale et de l'éducation sur la commune de Saint-Cloud.	Insertion par l'emploi
ESAT - LES FOURNEAUX DE MARTHE & MATTHIEU 92700 COLOMBES 01 46 97 04 09 www.esatfmm.fr	Favoriser la réinsertion dans la vie professionnelle et sociale de convalescents en psychiatrie adultes, ayant fait des études normales. Former et encadrer les personnes souffrant de troubles psychiques par des cuisiniers.	Santé / Handicap
ESPACES 92370 CHAVILLE 01 55 64 13 40 www.association-espaces.org	Œuvrer pour l'insertion sociale et professionnelle de personnes éloignées de l'emploi, notamment par des activités d'aménagement et d'entretien des espaces naturels et verts urbains.	Insertion par l'emploi
FEDERATION DES ASSOCIATIONS CULTURELLES, EDUCATIVES ET DE LOISIRS DES HAUTS-DE-SEINE - FACEL 92 92000 NANTERRE www.diocese92.fr/dossiers/facel92	Accueillir autour d'activités éducatives, de loisirs et sportives, des enfants et des jeunes, en dehors du temps scolaire. Susciter la création de ces associations et promouvoir celles existantes, et faciliter l'accès des jeunes à des activités.	Education / Formation

ASSOCIATION	MISSION	THEMATIQUE
FRATRIES 35400 SAINT-MALO 06 64 77 76 39 www.fratries.com	Porter et soutenir toute action d'intérêt général en faveur des personnes les plus fragiles, en particulier les personnes porteuses d'un handicap et notamment dans le domaine du logement, l'insertion sociale et professionnelle.	Grande Précarité
GROUPE D'ENTRAIDE MUTUELLE POUR TRAUMATISMES CRANIENS ET CEREBRO- GEM SUR SEINE 07 69 26 86 25 92000 NANTERRE	Rompre l'isolement des personnes qu'une altération de santé met en difficulté d'insertion sociale, favoriser l'épanouissement, l'autonomie et la responsabilisation de ces personnes, instaurer une entraide mutuelle.	Santé / Handicap
HOPETEEEN 92380 GARCHES www.hopeteen.com	Organiser des spectacles, événements, et plus généralement toutes manifestations culturelles et, à cet effet, la location de salles et plus généralement toute opération se rapportant directement ou indirectement à son objet.	Art / Accès à la Culture
IMMAC RELATIONS SERVICES 92150 SURESNES	Rechercher à réunir les moyens financiers, techniques, logistiques et personnels en vue de soutenir tout ce qui peut contribuer et développer les relations entre les personnes et la solidarité.	Grande Précarité
LA MAISON DE L'AMITIE 92800 PUTEAUX 01 49 06 02 87 www.lamaisondelamitie.fr	Promouvoir et concrétiser la solidarité sur le site de la Défense à travers la rencontre et l'accompagnement des personnes de la rue dans une structure spécialisée, comprenant la gestion des moyens visant à la sortie de l'exclusion.	Grande Précarité
LA MAISON DE MARTHE ET MARIE 75014 PARIS www.martheetmarie.fr	Venir en aide aux femmes enceintes en difficulté en leur proposant un accompagnement et/ou un hébergement provisoire dans un cadre familial constructeur et rassurant.	Grande Précarité
LA NUIT DU HANDICAP 75015 PARIS 07 68 94 99 89 www.nuitduhandicap.fr	Organiser dans plusieurs lieux en France, des événements qui porteront le nom de l'association. Ces événements permettront à tous, particulièrement les jeunes, d'expérimenter la rencontre avec des personnes en situation de handicap.	Santé / Handicap
LA SALLE A MANGER 92800 PUTEAUX 01 49 06 02 87 www.salleamanger.org	Promouvoir et concrétiser la solidarité sur le site de la Défense par la délivrance de prestations d'accueil, de restauration et d'animation à destination de toute personne fréquentant le site.	Grande Précarité

ASSOCIATION	MISSION	THEMATIQUE
LE CHAÎNON MANQUANT 75019 PARIS www.lechainon-manquant.fr	Créer, développer et gérer des systèmes d'économie circulaire et solidaire permettant de lutter contre le gaspillage alimentaire et contre la précarité alimentaire.	Grande Précarité
LES SARMENTS DE BAGNEUX 9220 BAGNEUX 01 42 53 90 28	Prendre ou soutenir toute initiative en lien avec les habitants de la commune de Bagneux et les activités des paroisses de Bagneux et Port-Galand : contribuant au développement humain intégral des jeunes et des adultes par l'éducation.	Education / Formation
LES PANIERS DU MOULIN DE PIERRE 92140 CLAMART 06 87 54 02 47 www.damart.catholique.fr/paniers-du-moulin	Etre un lieu d'accueil et de rencontre, en vue de contribuer à faciliter voire à restaurer les liens sociaux. Apporter une aide alimentaire temporaire à toutes personnes qui se présente.	Grande Précarité
LES PETITS CHANTEURS DU VAL-DE-SEINE 92170 VANVES	Gérer, organiser, animer, développer un chœur d'enfants, et à en permettre le recrutement. Proposer aux enfants, adolescents et adultes une formation humaine, musicale et spirituelle par la pratique du chant.	Art / Accès à la Culture
LES TRETEAUX BLANCS 92400 COURBEVOIE 06 07 85 11 18 www.lestreteauxblancs.com	Créer des troupes de jeunes amateurs pour un public de jeunes hospitalisés ou scolarisés. Leur permettre d'utiliser leur imagination afin de s'évader de l'univers de la maladie tout en découvrant le monde du théâtre.	Santé / Handicap
LIRE POUR EN SORTIR 75001 PARIS 01 76 21 53 52 www.lirepourensortir.org	Faciliter la réinsertion des personnes détenues à travers un programme de lecture avec remise de peine possible. Développer la lutte contre l'illettrisme, les activités culturelles et la formation professionnelle.	Education / Formation
LUD'EVEIL 92600 ASNIERES-SUR-SEINE 09 53 60 62 99 www.ludeveil-courbevoie-68.webselfsite.net	Favoriser l'acquisition par des enfants autistes d'une capacité de vie autonome et leur retour à une vie sociale par la mise en œuvre de la méthode développementale basée sur le jeu des "3 I" : Intensive, Interactive, Individuelle.	Education / Formation
MAGDALENA 92100 BOULOGNE-BILLANCOURT www.magdalena92.com	Accueillir et aider à la restructuration de la personne, la réinsertion sociale et la protection de toute personne en difficulté, mineur ou non, par le travail, la formation professionnelle et intellectuelle.	Grande Précarité

ASSOCIATION	MISSION	THEMATIQUE
MAISON CHRYSALIDE 92800 PUTEAUX www.maison-chrysalide.fr	Créer une maison de vie partagée pour 4/5 jeunes adultes déficients intellectuels, y compris ceux avec autisme, où résident à la fois des personnes valides et handicapées. Chaque résident est accompagné par un assistant, sous la supervision d'un responsable de foyer.	Santé / Handicap
MARRAINES & VOUS 44100 NANTES ww.marraine-et-vous.fr	Offrir un soutien aux familles isolées et plus spécialement aux mères seules en développant des liens de parrainage. Parrainage qui vise à créer un lien fort entre une famille isolée ou une mère seule et une famille ayant le soubord des problématiques éducatives de notre société.	Grande Précarité
MON EPICERIE SOLIDAIRE 92000 NANTERRE 06 14 56 02 42 monepiceriesolidaire.com	Lutter contre les exclusions et la précarité alimentaire dans le respect de la dignité des personnes, dans un cadre de mixité sociale sans exclusive ni stigmatisation, participer à la lutte contre le gaspillage alimentaire.	Grande Précarité
OSTINATO 75016 PARIS 06 34 40 63 51 www.ostinato.fr	Favoriser l'insertion et la promotion d'instrumentistes souhaitant devenir musicien d'orchestre, au travers de concerts, de voyages ou de toute autre action artistique, culturelle ou pédagogique.	Art / Accès à la Culture
PARVIS DES TALENTS 92200 NEUILLY-SUR-SEINE www.leparvisdestalents.com	Créer et animer des groupes de travail, définis par secteur ou métier, en vue de créer un lieu où professionnels actifs et personnes en transition professionnelle ou sur le point d'aborder leur vie active pourront échanger d'égal à égal.	Insertion par l'emploi
PATRONAGE D'ASNIERES 92600 ASNIERES-SUR-SEINE http://patrosaintdaniel.hautefort.com/contact.html	Animer un centre de loisir pour les jeunes du CP au Collège à travers des activités pédagogiques et culturelle au sein de la Chapelle de Saint-Denis. Aider les jeunes à renforcer leur confiance en eux.	Education / Formation
PATRONAGE DE CLICHY 92110 CLICHY-LA-GARENNE	Organiser un accueil collectif de mineurs à caractère éducatif pouvant prendre la forme, selon les périodes de l'année, d'accueil en soutien scolaire ou d'accueil de loisirs avec ou sans hébergement (séjours de vacances).	Education / Formation
PATRONAGE DE NEUILLY-SUR-SEINE 92200 NEUILLY-SUR-SEINE https://www.saintpieredeneuilly.com/vie-paroissiale-enfants/	Accueillir les enfants (du CP au CM2) en dehors du temps scolaire et proposer des activités artistiques (cathédrale, chorale), d'éveil à la foi, culturelles, ludiques et des aides aux devoirs.	Education / Formation

ASSOCIATION	MISSION	THEMATIQUE
PATRONAGE ST-LOUIS DE GARCHES 92380 GARCHES 06 14 91 01 96 associations.garches.fr/item/patronage-saint-louis-de-garches	Accueillir des mineurs et le cas échéant de jeunes adultes sur les temps extrascolaires et périscolaires, et notamment organiser un accueil collectif de mineurs à caractère éducatif pouvant prendre la forme.	Education / Formation
POUR L'AIDE A LA PARENTALITE - RESEAU DES PARENTS 92600 ASNIERES-SUR-SEINE 06 79 56 27 71 www.reseaudesparents.org	Valoriser, accompagner et soutenir tous les parents dans leur mission éducative. Faire-valoir les parents comme les responsables de leur construction familiale et comme les premiers éducateurs de leurs enfants.	Education / Formation
PROJET PHILADELPHIA 92170 VANVES www.projet-philadelphia.fr	Contribuer à la réflexion politique et sociale du diocèse de Nanterre et de ses habitants. Analyser les évolutions politiques et sociales en cours. Formuler des propositions d'actions, inspirer par la foi catholique.	Art / Accès à la Culture
QUELQUE CHOSE EN PLUS 92420 VAUCRESSON 06 83 87 57 88 www.quelquechoseenplus.org	Regrouper des parents et amis de personnes polyhandicapées ou affectées de troubles envahissants du développement (T.E.D) : pour apporter à ces personnes les moyens de leur socialisation.	Santé / Handicap
REPERES & PERSPECTIVES 92100 BOULOGNE-BILLAN COURT www.reperesetperspectives.fr	Offrir à tous les publics et à tous les âges une pause pour réfléchir aux enjeux de notre société.	Art / Accès à la Culture
REPRISE 92600 ANTONY www.associationreprise.com	Former des demandeurs d'asile et réfugiés au métier de couturier/modéliste/prototypiste, afin de faciliter leur insertion dans la profession et dans la société.	Insertion par l'emploi
SIMON DE CYRENE 92240 MALAKOFF 01 82 83 27 26 www.simondecyrene.org	Créer, gérer et mettre en oeuvre le développement de lieux de vie, d'activités, de loisirs, tant dans son périmètre propre qu'en coordonnant l'activité des diverses associations locales.	Santé / Handicap
SOLENCIEL 38000 GRENOBLE 09 75 18 37 38 www.solenciel.fr	Accueillir, soutenir, réhabiliter et favoriser la réintégration sociale de toute personne en difficulté par le biais du travail, de la formation professionnelle et intellectuelle, des loisirs et de la promotion culturelle.	Insertion par l'emploi

ASSOCIATION	MISSION	THEMATIQUE
SOLIDARITE NOUVELLE FACE AU CHÔMAGE - SNC 75015 PARIS 01 42 47 13 40 snc.asso.fr	Lutter contre le chômage et les mécanismes d'exclusion sociale principalement par la création et le développement d'activités de solidarité.	Insertion par l'emploi
SOLIDARITES NOUVELLES POUR LE LOGEMENT DES HAUTS-DE-SEINE - SNL92 92700 COLOMBES www.solidarites-nouvelles-logement.org	Contribuer au logement des personnes en situation de précarité et offrir un accompagnement dit "de proximité". Mettre en œuvre le projet S.N.L ainsi que la démarche défini par la charte de l'association.	Insertion par le logement
SOS PREMA 92200 NEUILLY-SUR-SEINE www.sosprema.com	Agir pour donner à tous les enfants prématurés les meilleures chances de bien grandir en soutenant les parents confrontés à la prématurité et/ou à l'hospitalisation de leur nouveau-né à travers plusieurs missions.	Santé / Handicap
SYSTÈME B COMME BIDONVILLE 92270 BOIS-COLOMBES www.systemebidonville.com	Faire connaître et respecter le bidonville ; défendre et protéger ses droits ; élargir son acceptation publique et ses possibilités d'existence ; réfléchir et oeuvrer à son amélioration.	Grande Précarité
TALENTS ET FOI 92100 BOULGNE-BILLANCOURT www.talentsetfoi.org	Agir et intervenir avec les organismes à but philanthropique, social, environnemental, humanitaire ou spirituel dans leur mission.	Grande Précarité
TERRE D'ARC-EN-CIEL 92100 BOULOGNE-BILLANCOURT www.terredarcs-enciel.fr	Promouvoir les valeurs humaines fondamentales de fraternité et de solidarité pour lutter contre toute forme d'exclusion, de discrimination et de solitude, de réunir dans un même lieu " l'intermédiaire".	Santé / Handicap
UP FOR HUMANNES 92100 BOULOGNE-BILLANCOURT www.upforhu.org	Promouvoir et développer des initiatives sociales, interculturelles et spirituelles, de favoriser des rencontres et échanges d'expériences afin d'élaborer des idées et politiques nouvelles pour accompagner les mutations du monde et de la société.	Santé / Handicap
WAKE UP CAFE 92190 MEUDON 07 88 23 91 29 www.wakeupcafe.org	Soutenir ou participer à toute initiative, projet, spectacle ou manifestation ayant pour but de révéler, développer et encourager toute forme d'expression artistique ou culturelle permettant à la personne humaine de progresser.	Art / Accès à la Culture
WE ARE LOVERS 69160 TASSIN-LA-DEMI-LUNE 06 34 65 29 46 www.wearelovers.fr	Sensibiliser les jeunes aux effets de la pornographie par l'apport d'une prise de conscience collective : consommer du porno n'est pas un loisir comme les autres et peut rendre addict.	Education / Formation



CRITERES

La Fondation Sainte-Geneviève soutient des projets entrant dans son objet : « soutenir, principalement dans le diocèse de Nanterre (département des Hauts-de-Seine) des œuvres et actions d'intérêt général dans les domaines caritatif, social, éducatif et culturel ».

Ainsi, les projets sont sélectionnés sur la base de plusieurs critères :

Le lieu

Il faut que le projet se développe sur le territoire des Hauts-de-Seine ou ait un lien établi avec ce territoire.

L'objet : le projet doit avoir un caractère caritatif

L'association doit être d'intérêt général, ouverte à tous et non-lucrative

Le projet doit avoir un caractère caritatif, social, éducatif, artistique ou culturel

Le projet doit être en cohérence avec la mission et la doctrine sociale de l'Eglise Catholique

La qualité du dossier présenté

Adéquation de l'association et du projet avec les valeurs de la Fondation

Pérennité de la structure (ressources humaines, financières, ...)

Clarté du projet avec un point d'attention sur la mesure d'impact

La présence d'autres financeurs

Sans être impératif, la présence d'autres sources de financement (réserves, cotisations, dons, subventions publiques ou privées...) est un plus pour le dossier. Il est important de ne pas créer une dépendance exclusive vis-à-vis de la Fondation Sainte-Geneviève.

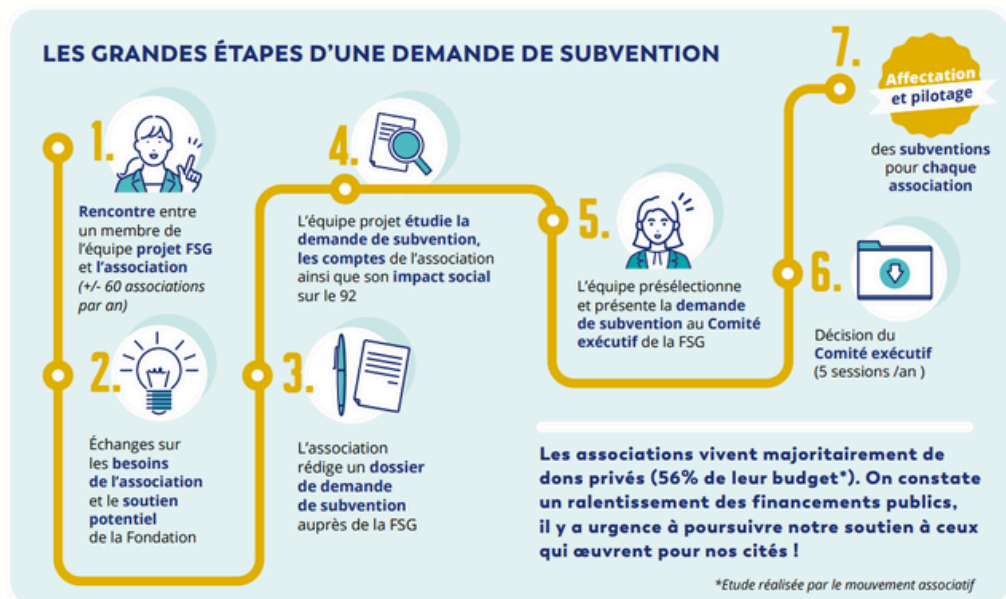
La communication

Les associations bénéficiaires s'engagent à faire mention du soutien de la Fondation Sainte-Geneviève dans leur communication autour du projet. Le porteur de projet s'engage à transmettre les informations sur l'avancement du projet et l'utilisation des fonds demandés.

N.B. : la Fondation Sainte-Geneviève ne peut soutenir financièrement qu'un organisme sans but lucratif (généralement une association ayant des statuts régis par la loi de 1901). Elle ne peut pas verser de fonds directement à des personnes physiques, mais apporte son aide aux associations qui les accompagnent.

PROCÉDURE

Vous pouvez vérifier l'éligibilité de votre projet en complétant le questionnaire en ligne.



Au-delà des renseignements demandés, la finalité du dossier est de mieux connaître le porteur de projet et d'apprécier la qualité du projet et son adéquation avec la mission de la Fondation.

Le dossier se veut un outil de dialogue ouvert, constructif et positif pour présenter au mieux votre demande au Comité exécutif qui décide de l'affectation des fonds.

Il n'y a pas vraiment de « date limite » de dépôt de dossier : les projets sont reçus et étudiés en continu durant toute l'année.

Les associations s'engagent, lorsqu'elles font appel au soutien de la Fondation, à accompagner dans la durée les personnes qui en ont besoin et à en rendre compte.

Pour obtenir un rendez-vous et présenter un dossier :

contactez Aurore de La Selle, chargée du développement et du suivi des projets
a.delaselle@fondationsaintegenevieve.org



Près de 50 projets par an pour changer le monde, à 2 pas de chez vous !

Local

L'intégralité des projets accompagnés par la Fondation Sainte Geneviève sont initiés par des acteurs locaux et tournés vers des bénéficiaires vivants dans notre département des Hauts-de-Seine. Vous faites le choix des « circuits courts » de la générosité pour un impact plus fort.

Fraternel

Les projets sont en lien avec nos 5 domaines d'actions (grande précarité, éducation et formation, insertion, santé et handicap, culture) et sont sélectionnés en fonction de leur sérieux et de leur capacité à faire émerger un monde plus fraternel à l'échelle locale.

Engagé

Grâce à un réseau très actif sur tout le territoire, notre Fondation apporte non seulement des financements, mais aussi une aide professionnelle et amicale à ses porteurs de projets pour les aider à mener à bien leurs missions. Elle s'engage auprès des donateurs à une transparence complète sur les financements accordés et à leur faire part régulièrement de l'impact direct de leurs dons.



Nous découvrir



85 rue de Suresnes,
92022 Nanterre cedex
Tél : 06 19 69 46 34

- Solidarité
- Education
- Culture

Dans les Hauts-de-Seine